

DRAWING NOW ART FAIR

*Informations sur l'appel à candidatures
à destination des galeries*

— Jusqu'au 27 septembre 2024



Drawing Now Art Fair 16^e édition, 2023, Carreau du Temple

18^e édition

Du jeudi 27 au dimanche 30 mars 2025

Vernissage mercredi 26 mars 2025

Au Carreau du Temple, Paris

English version below

Sommaire

— Présentation de Drawing Now Art Fair.....	3
<i>Le salon</i>	
<i>Les secteurs</i>	
<i>La programmation</i>	
<i>Le parcours Parallaxe</i>	
<i>Le 14^e Prix Drawing Now</i>	
— Sélection et critères.....	5
<i>Le comité de sélection</i>	
<i>La sélection</i>	
<i>Les critères de sélection</i>	
— Exposer.....	7
<i>Secteur Général</i>	
<i>Secteur Process</i>	
<i>Secteur Insight</i>	
— Prestations	9
<i>Participation</i>	
<i>Votre stand</i>	
<i>Services</i>	
<i>Aménagements supplémentaires</i>	
— Informations pratiques.....	10
<i>Dates importantes</i>	
<i>Contacts</i>	

Présentation de Drawing Now Art Fair

Le salon

La 18^e édition de Drawing Now Art Fair — Le salon du dessin contemporain sera ouvert au public du jeudi 27 au dimanche 30 mars 2025. Le vernissage aura lieu le mercredi 26 mars 2025.

Drawing Now Art Fair a lieu au Carreau du Temple au 4, rue Eugène Spuller — 75003 Paris.

Le salon du dessin contemporain accueille plus de 70 galeries internationales et est exclusivement réservé aux galeries pouvant justifier d'au moins trois expositions par an. Les artistes indépendant•e•s ne sont pas accepté•e•s.

Les candidatures se font en ligne sur notre site web drawingnowartfair.com et sont ouvertes jusqu'au 27 septembre 2024.

Le montage se fera uniquement le mardi 25 mars 2025 de 8h30 à 21h.

Les secteurs

Vous pouvez postuler à 3 secteurs :

— **Secteur Général** : galeries établies qui présentent un•e artiste en focus sur au moins 30% de la surface totale de leur stand ;

— **Secteur Process** (au niveau -1) : nouvelles voies du dessin contemporain (vidéos, dessins animés, regards

croisés entre plusieurs pratiques artistiques autour du dessin...)

— **Secteur Insight** (au niveau -1) : nouveaux artistes, français•e•s ou internationaux•ales, présenté•e•s en solo ou en duo par des galeries émergentes ou plus confirmées.

Pour déposer votre candidature, vous devez remplir le formulaire en ligne sur notre site web.

Vous devez renseigner :

1. Les informations générales de la galerie ;
2. La liste des artistes que vous représentez et / ou exposez en permanence dans votre galerie ;
3. Votre participation à des foires de 2021 à 2024 ;
4. Choisir le ou les secteurs où vous souhaitez déposer votre candidature.

La programmation

Exposition

Pour la première fois, Joana P. R. Neves, directrice artistique de la foire, présente une exposition en collaboration avec le FRAC Picardie et le CNAP. Cet année, nous vous présenterons « L'écriture comme langage du dessin ». Plus d'informations sur notre site, à venir.



Drawing Now Art Fair 15^e édition, 2022, Carreau du Temple



Drawing Now Art Fair 16^e édition, 2023, Carreau du Temple

Le parcours Parallaxe

Le parcours Parallaxe est reconduit en mars 2025, au sein des différents espaces de la foire. Cette proposition permettra aux visiteurs un regard différent sur le travail d'artistes dont on ne s'attendrait pas à trouver au sein de Drawing Now Art Fair.

Les œuvres de ce parcours seront sélectionnées par un comité spécifique en cours de création. Elles seront accompagnées d'un cartel de présentation rédigé par la galerie ou par un membre du comité de sélection. Les galeries pourront faire cette proposition en même temps que leur dossier de candidature, ou postérieurement à leur sélection.

La parallaxe désigne l'effet que la position de l'observateur a sur l'objet observé. Au fil du temps, nous changeons de perspective sur l'histoire, ce qui non seulement donne plus de couleurs au passé, mais aussi au présent et, éventuellement, au futur.

Ainsi, le parcours Parallaxe n'est pas simplement une incursion dans le passé, mais aussi une conscience du caractère exceptionnel ou exemplaire de certaines propositions contemporaines. Cela permet aux visiteurs d'ouvrir leur regard sur le dessin et l'art contemporain, à travers lui, de façon plus informée. Ainsi nous pouvons « faire histoire » en mobilisant les visiteurs, professionnel•le•s ou amateur•rice•s, autour d'une œuvre dont le caractère exceptionnel aurait pu passer inaperçu. Car l'histoire du dessin, nous la voulons inclusive, diverse, multiple.

Le Parcours Parallaxe propose ainsi des œuvres qui peuvent enrichir notre regard sur le dessin contemporain, élargissant l'horizon de cette discipline si riche.

Par exemple :

— Œuvre apportant un nouveau regard sur l'histoire récente du dessin (re-découverte d'un artiste, d'un mouvement, même s'il ou elle est relativement connu•e dans son contexte car l'histoire du dessin est encore en train d'être écrite, voire même reconnue) ;

— Dessin apportant un autre regard sur l'œuvre connue d'un•e artiste, groupe, mouvement ;

— Nouveaux processus de dessiner ou emploi surprenant, idiosyncratique, d'une technique de dessin ;

— Œuvre explorant un autre médium par le biais du dessin ou vice-versa ;

— Œuvre de dessin remarquable de par la durée de sa production, ou sa dimension, ou sa vision privilégiée sur une tendance de la création contemporaine, que ce soit du point de vue technique ou thématique.

Le 14^e Prix Drawing Now

Cinq artistes seront choisi•e•s, parmi les focus ou les duos, en amont du Salon par le comité de sélection du Prix et annoncé•e•s courant janvier 2025 au Drawing Lab lors de l'exposition de la lauréate du 13^e Prix Drawing Now 2024 : l'artiste Tatiana Wolska. Pour être éligible, votre artiste doit être âgé de moins de 50 ans et occuper au moins 30% de la surface totale de votre stand.

Le comité de sélection du Prix est composé du comité de sélection du salon et est, soutenu par la Drawing Society.

Lors du salon, le comité se réunira dès le mercredi 26 mars 2025 après avoir vu les travaux des cinq artistes nommé•e•s sur les stands des galeries pour choisir le futur•e lauréat•e.

Depuis 2022, la formule a évolué pour donner plus d'envergure et de visibilité à la pratique de l'artiste lauréat•e et implanter cette récompense comme une bourse d'aide à la création où la sphère Drawing — notamment Drawing Now Art Fair et le Drawing Lab — réunit ses forces pour proposer :

- 5 000 euros de dotation pour l'artiste ;
- 10 000 euros d'aide à la production ;
- 1 exposition de 3 mois au Drawing Lab l'année qui suit ;
- et l'édition d'un catalogue monographique.



© Say Who / Ayika Lux

Remise du Prix Drawing Now Art Fair 17^e édition, 2024, Carreau du Temple

Sélection et critères

Le comité de sélection

Depuis la première édition, la sélection des galeries qui exposent à Drawing Now Art Fair est effectuée par un comité indépendant — sans aucune personne de l'équipe, ni aucune galerie — formé par des professionnel·le·s de l'art et du dessin contemporains.

Pour l'édition de 2025, **Joana P. R. Neves**, directrice artistique de la foire, a invité **Hélène Guenin**, **Carole Haensler**, **Anita Haldemann**, **Christophe Billard**, **Frédéric de Goldschmidt**, **Pascal Neveux** et **Philippe Piguet**.



© Grégoire Avenel, Cool Hunt Paris

Joana P. R. Neves
Directrice artistique de la foire



© Karolina Kodlujak

Hélène Guenin
Directrice du Musée d'Art Moderne et d'Art Contemporain de Nice (MAMAC)



© Sabrina Montiglia

Carole Haensler
Directrice du Museo Villa dei Cedri à Bellinzone et Présidente de l'Association des musées suisses



Anita Haldemann
Directrice adjointe et Responsable du département des estampes et des dessins au Kunstmuseum Basel



© Alain Bugak

Christophe Billard
Consultant en art et philanthropie



© Hugard S. Vanoverschoot

Frédéric de Goldschmidt
Collectionneur d'art contemporain

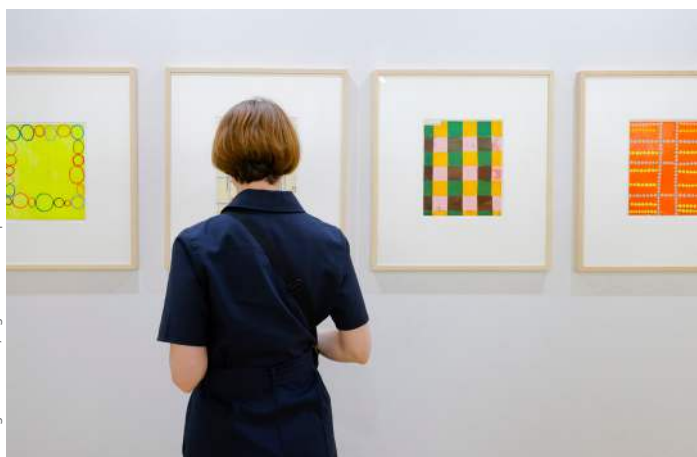


© Irwin Leullier

Pascal Neveux
Directeur du Fonds Régional d'Art Contemporain Picardie



Philippe Piguet
Critique d'art et commissaire indépendant



© Grégoire Avenel / Agence coolhunteparis

Drawing Now Art Fair 17^e édition, 2024, Carreau du Temple



© Grégoire Avenel / Agence coolhunteparis

Drawing Now Art Fair 17^e édition, 2024, Carreau du Temple

La sélection

Seules les galeries sélectionnées par le comité de sélection seront admises à exposer à l'édition 2025 de Drawing Now Art Fair.

L'acceptation de la candidature de la galerie se fait sur le dossier présenté au comité de sélection. Le projet soumis ne pourra donc faire l'objet d'aucun changement. Il est à préciser qu'aucun multiple, hormis la vidéo, n'est admis sur la foire.

Vous avez la possibilité de candidater à un ou deux secteurs au choix. Le comité de sélection se réserve le droit d'accepter votre candidature pour un secteur uniquement sur les deux candidats.

Les critères de sélection

Toutes les demandes d'admission soumises par les exposant·e·s feront l'objet d'une sélection par le comité de sélection qui opérera la sélection sur la base des critères suivants :

- la qualité de l'artiste en focus proposé·e ;
- le bon équilibre du contenu de la foire ;
- l'adéquation entre l'orientation de la foire et celle de la galerie ;
- la disponibilité des différents espaces d'exposition ;
- l'adéquation entre la proposition de la galerie et la section dans laquelle la galerie a candidaté.

Nous vous remercions de choisir vos images avec soin (visuels de qualité et en bonne définition) pour un meilleur rendu de votre projet. Un plan de stand ou Sketch 3D est apprécié.



Drawing Now Art Fair 15^e édition, 2022, Carreau du Temple

Une attention particulière devra être portée à l'accrochage des œuvres et à leur présentation au visitorat. La direction artistique se réserve le droit de contrôler cet accrochage. Le comité de sélection détient tous pouvoirs pour faire retirer des œuvres qui ne seraient pas conformes au dossier présenté par la galerie exposante.



© Grégoire Avenel / Agence coolhumparis

Drawing Now Art Fair 17^e édition, 2024, Carreau du Temple, Espace à Vendre



© Grégoire Avenel / Agence coolhumparis

Drawing Now Art Fair 17^e édition, 2024, Carreau du Temple

Exposer

Secteur Général

Ce secteur accueille les galeries qui présentent un **artiste en focus** sur au moins 30% de la surface totale de leur stand.

Pour postuler pour ce secteur, vous devez renseigner :

1. la surface souhaitée (vous pouvez préciser si vous souhaitez un stand en angle : auquel cas vous aurez à payer la cloison d'angle) ;
2. le prix moyen des œuvres du stand ;
3. l'artiste en focus et les autres artistes (si vous ne présentez pas un solo-show) que vous souhaitez présenter sur votre stand (avec CV complet et texte de présentation du travail) ;
4. le projet autour de votre artiste focus (texte de 500 caractères maximum) ;
5. et fournir un minimum de 10 visuels légendés en haute définition, ainsi qu'au moins 5 visuels pour le focus.

Nous vous recommandons vivement de joindre des éléments les plus complets possible (bonne documentation sur les artistes, images de qualité, etc.). Vous pouvez joindre des dossiers annexes si nécessaire, s'ils sont pertinents en complément de votre candidature.

STAND

Emplacement : sous la verrière du Carreau du Temple, au rez-de-chaussée.

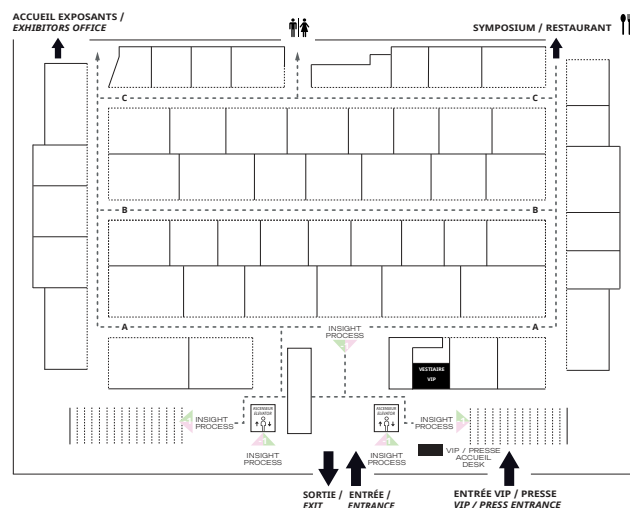
Surface : entre 15 et 40 m²*

Prix par m² : 385 € HT

Livré avec :

- un spot tous les 6 m², HQI 70, restitution 300 watts;
- des cloisons hauteur 3 m, coton gratté blanc à l'intérieur;
- une enseigne type drapeau en hauteur.

*La direction se réserve le droit de proposer une surface plus petite ou plus grande (+/- 10%) que celle demandée.



Drawing Now Art Fair 16^e édition, 2023, Carreau du Temple, Galerie 8+4



Drawing Now Art Fair 16^e édition, 2023, Carreau du Temple, Schönfeld Gallery

Secteur Process

Ce secteur accueille des projets qui associent **le dessin à des mediums divers** tels que la photographie ou l'animation, ainsi qu'à des disciplines telles que l'architecture, la pédagogie ou encore l'histoire : un lieu où le dessin teste ses limites.

STAND

Emplacement : niveau inférieur (-1) du Carreau du Temple

Surface : entre 12 et 30 m²*

Prix par m² : 300 € HT/m²

Livré avec :

- un spot tous les 6 m², HQI 70, restitution 300 watts;
- des cloisons hauteur 2,50 m, coton gratté blanc à l'intérieur;
- une enseigne type drapeau en hauteur.

Pour postuler pour ces secteurs, vous devez renseigner :

1. la surface souhaitée (vous pouvez préciser si vous souhaitez un stand en angle : auquel cas vous aurez à payer la cloison d'angle);
2. le prix moyen des œuvres du stand;
3. le ou les artistes présenté•e•s sur votre stand (CV complet et texte de présentation du travail);
4. le projet spécifique de votre stand (texte de 500 caractères maximum);
5. et joindre un minimum de 10 visuels légendés en haute définition.

Nous vous recommandons vivement de joindre des éléments les plus complets possible (bonne documentation sur les artistes, images de qualité, etc.). Vous pouvez joindre des dossiers annexes si nécessaire, s'ils sont pertinents en complément de votre candidature.

*La direction se réserve le droit de proposer une surface plus petite ou plus grande (+/- 10%) que celle demandée.

Secteur Insight

Ce secteur accueille des propositions **d'un ou deux artistes français•e•s ou internationaux•ales** dans un contexte favorisant le public à l'immersion dans l'univers d'un ou deux artistes.

STAND

Emplacement : niveau inférieur (-1) du Carreau du Temple

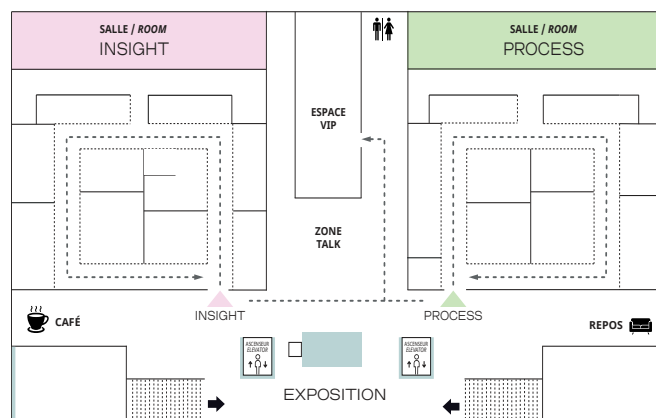
Surface : entre 12 et 30 m²*

Prix par m² : 300 € HT/m²

Livré avec :

- un spot tous les 6 m², HQI 70, restitution 300 watts;
- des cloisons hauteur 2,50 m, coton gratté blanc à l'intérieur;
- une enseigne type drapeau en hauteur.

Lieux de découverte et d'approfondissement de l'expérience du dessin, **les secteurs Insight et Process** bénéficient d'un tarif préférentiel, d'une promotion et d'un lieu spécifique — niveau bas du Carreau du Temple — avec une scénographie propre.



© Grégoire Avenel / Agence coolhumparis

Drawing Now Art Fair 15^e édition, 2022, Carreau du Temple

Prestations

Participation

Si vous n'avez pas participé à l'édition 2024 de Drawing Now Art Fair, vous devez joindre à votre demande 150 € TTC de frais de candidature par chèque ou par virement. Sans cet acompte, les demandes ne seront pas étudiées. Les frais de candidature ne sont pas remboursés en cas de refus.

Votre stand

Merci de bien vouloir préciser si vous souhaitez une implantation en angle. Les stands en angle sont livrés sans cloisons sur les allées, toute cloison supplémentaire est à votre charge et vous permet d'exposer sur les deux côtés. Attention, seulement 8 stands en angle sont disponibles dans le Secteur Général.

Non inclus sur votre stand : prise de courant, coffret électrique ou moquette au sol au rez-de-chaussée. Toute dégradation (trous, peintures...) sera facturée.

En cas d'acceptation de votre candidature par le comité de sélection, un emplacement vous sera soumis. Nous nous efforcerons de répondre précisément à votre demande de surface de stand.

Toutefois, pour des raisons de disponibilité ou de contraintes techniques, une autre surface peut vous être proposée (+/- 10% de la surface demandée). Dans ce cas, le montant total sera recalculé. L'impossibilité de répondre à toute demande particulière de surface d'exposition ou d'emplacement, quelle qu'en soit la raison, ne constitue en aucun cas une remise en cause de votre participation et n'ouvre aucun droit à une remise ou compensation de quelque nature que ce soit.

Services

- Votre mini-site internet sur drawingnowartfair.com ;
- Matériel promotionnel : affiche, flyers, invitations professionnelles, invitations VIP personnalisées, invitations au vernissage, invitations journée grand public ;
- 4 badges exposants + 10 badges artistes ;
- Accès WIFI gratuit ;
- Agenda en ligne : relais des événements concernant la galerie ou les artistes présentés sur la foire.

Aménagements supplémentaires

(tarifs susceptibles de modifications)

Secteur :	Général	Process	Insight
Cloison bois	150 € HT	120 € HT	120 € HT
Renfort de cloison	90 € HT	80 € HT	80 € HT
Porte réserve	200 € HT	200 € HT	200 € HT
Rideau réserve	60 € HT	60 € HT	60 € HT
Spot supplémentaire	75 € HT	75 € HT	75 € HT
Coton gratté de couleur	40 € HT	40 € HT	40 € HT
Prise de courant	250 € HT	250 € HT	250 € HT

Informations pratiques

Dates importantes

- **27 septembre 2024** :
date limite de candidature
- **Novembre 2024** :
délibération du comité de sélection
- **Décembre 2024** :
annonce des résultats et règlement de l'acompte de paiement du stand
- **Janvier 2025** :
implantation des stands
- **Fin janvier 2025** :
règlement des aménagements supplémentaires
- **Fin février 2025** :
règlement du solde
- **Mardi 25 mars 2025** :
journée de montage
- **Mercredi 26 mars 2025** :
vernissage
- **Du jeudi 27 mars au dimanche 30 mars 2025** :
ouverture au public
- **Dimanche 30 mars 2025 19h — 21h45** :
démontage

Contact

Pour toute question relative à votre candidature, merci de contacter :

Carine TISSOT, directrice générale

exposants@drawingnowartfair.com
carine.tissot@drawingsociety.org

+33 (0)6 64 16 41 72

ou

sophie.guignard@drawingsociety.org
+33(0) 1 84 17 21 18

Drawing Now Art Fair est organisé par CPCT Arts & Events : 12, rue Jules Guesde — 75014 Paris, France

info@drawingnowartfair.com
+33 (0)1 45 38 51 15

drawingnowartfair.com
réseaux sociaux : @drawingnowartfair



Drawing Now Art Fair 16^e édition, 2023, Carreau du Temple



Drawing Now Art Fair 15^e édition, 2022, Carreau du Temple

DRAWING NOW ART FAIR

*Information on the applications process
for galleries*
— Until September 27th, 2024



Drawing Now Art Fair 16^e édition, 2023, Carreau du Temple

18th edition

From Thursday 27th to Sunday 30th
March 2025

Opening on Wednesday 26th March 2025
The Carreau du Temple, Paris

Summary

— Presentation of Drawing Now Art Fair.....	13
<i>The fair</i>	
<i>The sectors</i>	
<i>The program</i>	
<i>Parallax circuit</i>	
<i>The 14th Drawing Now Award</i>	
— Selection and criteria.....	15
<i>The selection committee</i>	
<i>Selection</i>	
<i>The selection criteria</i>	
— To exhibit.....	17
<i>General Sector</i>	
<i>Process Sector</i>	
<i>Insight Sector</i>	
— Services.....	19
<i>Participation</i>	
<i>Your stand</i>	
<i>Services</i>	
<i>Additional fitting</i>	
— Pratical information.....	20
<i>Important Dates</i>	
<i>Contacts</i>	

Presentation of Drawing Now Art Fair

The fair

The 18th edition of Drawing Now Art Fair will be open to the public from Thursday 27th to Sunday 30th March 2024. The opening will take place on Wednesday 26th March 2025.

Drawing Now Art Fair is held at the Carreau du Temple in Paris at 4, rue Eugène Spuller — 75003 Paris.

The contemporary drawing fair welcomes over 70 international galleries and is exclusively reserved for galleries that can justify at least three exhibitions per year. Independent artists are not accepted.

Applications are made online on our website drawingnowartfair.com and are open until September 27th, 2024.

The set-up will take place only on Tuesday 25th March 2025 from 8.30am to 9pm.

The sectors

You can apply to 3 sectors:

— **General Sector:** established galleries that present a focus artist on at least 30% of the total area of their booth;

— **Process Sector** (level -1) : new directions in contemporary drawing (videos, animations, cross-perspectives between various artistic practices around drawing...);

— **Insight Sector** (level -1): new emerging or more established French or international artists presented solo or in duo by emerging or more established galleries.

To submit your application, you must complete the online form on our website.

You need to provide:

1. General information about the gallery;
2. The list of artists you represent and/or exhibit permanently in your gallery;
3. Your participation in fairs from 2021 to 2024;
4. Choose the sector(s) where you want to submit your application.

The program

Exhibition

For the first time, Joana P. R. Neves, the fair's artistic director, is presenting an exhibition in collaboration with the FRAC Picardie and CNAP. This year, we will be presenting "Writing as the language of drawing". More information on our website, coming soon.



Drawing Now Art Fair 15th edition, 2022, Carreau du Temple



Drawing Now Art Fair 16th edition, 2023, Carreau du Temple

Parallax circuit

The Parallax circuit will be continued in March 2025, within various spaces of the fair. This proposition will offer visitors a different perspective on the work of artists whom one would not expect to find at Drawing Now Art Fair.

The artworks for this circuit will be selected by a specific committee currently being formed. They will be accompanied by an informative label written by the gallery or a member of the selection committee. Galleries can submit this proposal along with their application, or after their selection.

Parallax refers to the effect that the observer's position has on the observed object. Over time, our perspective on history changes, which not only adds more color to the past but also to the present and potentially the future. Therefore, the Parallax circuit is not simply an incursion into the past but also an awareness of the exceptional or exemplary nature of certain contemporary propositions. It allows visitors to open their eyes to drawing and contemporary art in a more informed way.

Thus, we can "make history" by engaging visitors, whether professionals or enthusiasts, around an artwork whose exceptional nature might have gone unnoticed. Because we want the history of drawing to be inclusive, diverse, and manifold.

The Parallax Circuit presents artworks that can enrich our perception of contemporary drawing, expanding the horizons of this rich discipline.

For example:

- Artwork that offers a fresh perspective on the recent history of drawing (rediscovery of an artist, a movement, even if they are relatively well-known in their context because the history of drawing is still being written or even recognized);
- Drawing that provides an alternative view of a known artist's work, group, or movement;
- New drawing processes or surprising, idiosyncratic use of drawing techniques;
- Artwork that explores another medium through drawing or vice versa;
- Remarkable drawing in terms of production time, dimension, or privileged insight into a trend in contemporary creation, whether from a technical or thematic perspective.

The 14th Drawing Now Award

Five artists will be chosen from among the focus or duos by the Prize Selection Committee ahead of the Salon, and announced in January 2025 at the Drawing Lab during the exhibition of the winner of the 13th Drawing Now 2024 Prize: the artist Tatiana Wolska. To be eligible, your artist must be under 50 years of age and occupy at least 30% of the total surface area of your stand.

The Prize Selection Committee is made up of the Drawing Now Selection Committee and is supported by the Drawing Society.

During the show, the committee will meet on Wednesday 26 March 2025, after viewing the work of the five nominated artists on the gallery stands, to choose the future winner.

Since 2022, the formula has evolved to give greater scope and visibility to the winning artist's practice and to establish this award as a grant to support creation, with the Drawing sphere - in particular Drawing Now Art Fair and Drawing Lab - joining forces to offer :

- 5,000 euros in prize money for the artist ;
- 10,000 euros in production support;
- 3-month exhibition at Drawing Lab the following year;
- and the publication of a monographic catalogue.



© Say Who / Ayka Lux

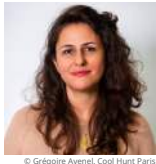
Drawing Now Award, Drawing Now Art Fair 17th edition, 2024, Carreau du Temple

Selection and criteria

The selection committee

Since the first edition, the selection of the galleries exhibiting at Drawing Now Art Fair has been carried out by an independent committee — without any members of the team or galleries involved — composed of professionals in art and contemporary drawing.

For the 2025 edition, **Joana P. R. Neves**, the Fair's Artistic Director, has invited **Hélène Guenin**, **Carole Haensler**, **Anita Haldemann**, **Christophe Billard**, **Frédéric de Goldschmidt**, **Pascal Neveux** and **Philippe Piguet**.



Joana P. R. Neves
Artistic director of the show



Hélène Guenin
Director of the Musée d'Art Moderne et d'Art Contemporain de Nice (MA-MAC)



Carole Haensler
Director of the Museo Villa dei Cedri in Bellinzona and President of the Swiss Museums Association



Anita Haldemann
Deputy Director and Head of the Prints and Drawings Department at the Kunstmuseum Basel



Christophe Billard
Consultant in art and philanthropy



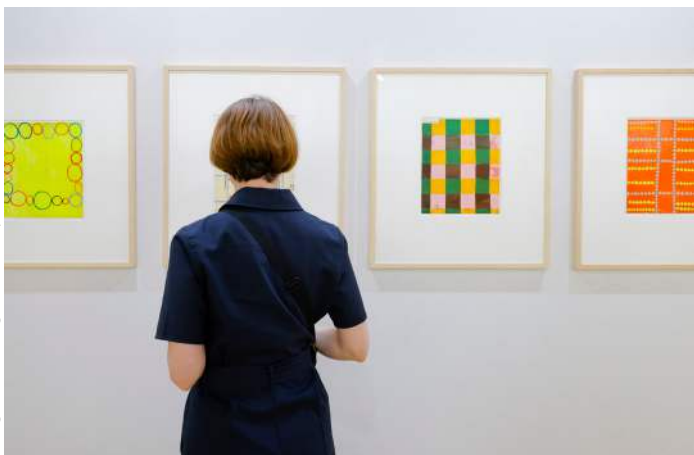
Frédéric de Goldschmidt
Contemporary art collector



Pascal Neveux
Director of the Fonds Régional d'Art Contemporain Picardie



Philippe Piguet
Art critic and independent curator



Drawing Now Art Fair 17th edition, 2024, Carreau du Temple



Drawing Now Art Fair 17th edition, 2024, Carreau du Temple

Selection

Only galleries selected by the selection committee will be admitted to exhibit at Drawing Now Art Fair 2025.

The acceptance of the gallery's application is based on the submitted dossier presented to the selection committee, and therefore, the proposed project cannot be changed. It should be noted that only videos, apart from multiples, are permitted at the fair.

You have the option to apply for one or two sectors of your choice. The selection committee reserves the right to accept your application for only one of the two chosen sectors.

The selection criteria

All admission requests submitted by exhibitors will undergo a selection process by the selection committee, which will base its decisions on the following criteria:

- The quality of the proposed focus artist;
- The overall content balance of the fair;
- The alignment between the fair's direction and the gallery's orientation;
- The availability of different exhibition spaces,
- The alignment between of the gallery's proposal and the section for which the gallery has applied.

We kindly ask you to carefully choose your images (high-quality and good resolution visuals) for the best representation of your project. A stand plan or 3D Sketch is appreciated.

Special attention should be given to the hanging and presentation of artworks for visitors. The artistic direction reserves the right to control the display. The selection committee has the authority to remove any artworks that do not comply with the dossier presented by the exhibiting gallery.



© Grégoire Avenel / Agence coolhumparis

Drawing Now Art Fair 17th edition, 2024, Carreau du Temple, Espace à Vendre



© Grégoire Avenel / Agence coolhumparis

Drawing Now Art Fair 17th edition, 2024, Carreau du Temple



© Grégoire Avenel / Agence coolhumparis

Drawing Now Art Fair 15th edition, 2022, Carreau du Temple

To exhibit

General Sector

This sector welcomes galleries that present **a focus artist** on at least 30% of the total stand area.

To apply for this sector, you need to provide the following information:

1. The desired surface area (you can specify if you want a corner stand, in which case you will be required to pay for the corner partition);
2. The average price range of artworks on the stand;
3. The focus artist and other artists (if not presenting a solo show) that you wish to present on your stand (with a complete CV and a description of their work);
4. The project description centered around your focus artist (maximum 500 characters);
5. And attach a minimum of 10 captioned visuals in high definition, as well as at least 5 visuals for the focus.

We highly recommend including as comprehensive elements as possible (good documentation on the artists, high-quality images, etc.). You may attach additional supporting documents if necessary, as long as they are relevant to your application.

STAND

Location: under the glass roof of Carreau du Temple, on the ground floor.

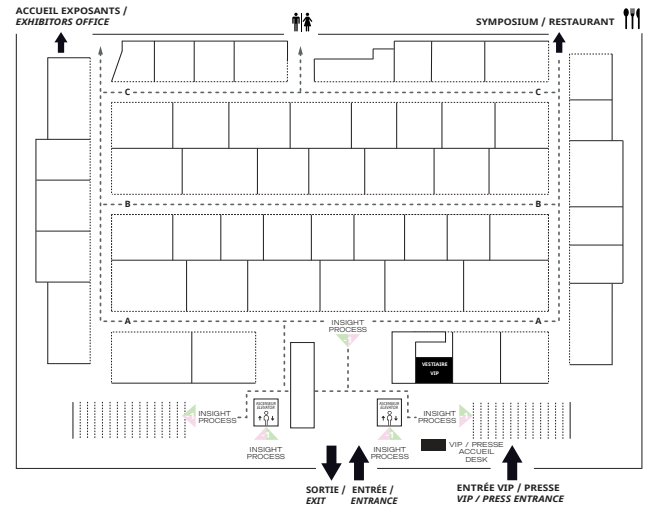
Surface: between 15 and 40 sqm*

Price per sqm: €385 excluding VAT

Includes:

- A spotlight every 6 sqm, HQI 70, 300-watt output;
- Partitions with a height of 3m, white brushed cotton on the inside;
- A flag-type sign on elevated.

*The management reserves the right to offer a slightly smaller or larger surface area (+/- 10%) than the one requested.



© Grégoire Avenel / Agence coolhumparis

Drawing Now Art Fair 16th edition, 2023, Carreau du Temple, Galerie 8+4



© Grégoire Avenel / Agence coolhumparis

Drawing Now Art Fair 16th edition, 2023, Carreau du Temple, Schönfeld Gallery

Services

Participation

If you did not participate in the 2024 edition of Drawing Now Art Fair, you must include €150 (incl. VAT) as an application fee with your request, either by check or bank transfer. Requests without this deposit will not be considered. The application fees are non-refundable in case of rejection.

Your stand

Please specify if you would like a corner location for your stand. Corner stands are delivered without partitions on the aisles, and any additional partitions are at your expense, allowing you to exhibit on both sides. Please note that only 8 corner stands are available in the General Sector.

Not included on your stand: power socket, electrical box, or carpet on the ground floor. Any damage (holes, paint, etc.) will be billed.

If your application is accepted by the selection committee, a proposed location will be provided to you. We will make every effort to accommodate your requested stand size. However, due to availability or technical constraints, an alternative size may be offered to you (+/- 10% of the requested area). In

Additional fitting

(rates subject to change)

Sector:	General	Process	Insight
Wooden partition	€150 excl. VAT	€120 excl. VAT	€120 excl. VAT
Partition reinforcement	€90 excl. VAT	€80 excl. VAT	€80 excl. VAT
Storage door	€200 excl. VAT	€200 excl. VAT	€200 excl. VAT
Storage curtain	€60 excl. VAT	€60 excl. VAT	€60 excl. VAT
Additional spotlight	€75 excl. VAT	€75 excl. VAT	€75 excl. VAT
Coloured brushed cotton	€40 excl. VAT	€40 excl. VAT	€40 excl. VAT
Power socket	€250 excl. VAT	€250 excl. VAT	€250 excl. VAT

this case, the total amount will be recalculated. The inability to fulfill any specific request for exhibition area or location, for any reason, does not constitute a challenge to your participation and does not entitle you to any discount or compensation of any kind.

Services

- Your mini website on drawingnowartfair.com;
- Promotional material: poster, flyers, professional invitations, invitations personalized for the VIP, invitations to the opening, invitations for the public opening day;
- 4 exhibitor badges + 10 artist badges;
- Free WIFI access;
- Online agenda: promotion of gallery or artist-related events at the fair.

Practical information

Important Dates

- **September 27, 2024:**
application deadline
- **November 2024:**
deliberation by the selection committee
- **December 2024:**
announcement of results and payment of stand deposit
- **January 2025:**
stand installation
- **End of January 2025:**
payment for additional facilities
- **End of February 2025:**
final balance payment
- **Tuesday 25 March 2025:**
setup day
- **Wednesday 26 March 2025:**
opening
- **From Thursday 27 to Sunday 30 March 2025:**
public opening
- **Sunday 30 March 2025 7pm to 9.45pm :**
dismantling

Contact

For any questions regarding your application, please contact:

Carine TISSOT, General director

exposants@drawingnowartfair.com
carine.tissot@drawingsociety.org

+33 (0)6 64 16 41 72

or

sophie.guignard@drawingsociety.org
+33(0) 1 84 17 21 18

Drawing Now Art Fair is organised by CPCT Arts & Events : 12, rue Jules Guesde — 75014 Paris, France

info@drawingnowartfair.com
+33 (0)1 45 38 51 15

drawingnowartfair.com
Social media: @drawingnowartfair



Drawing Now Art Fair 16th edition, 2023, Carreau du Temple



Drawing Now Art Fair 15th edition, 2022, Carreau du Temple